

# La classification des animaux

## Tête et/ou bouche et/ou yeux (animaux)



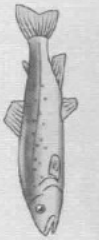
Escargot



Coccinelle



Araignée



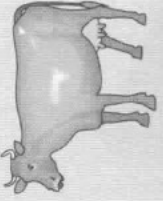
Truite



Grenouille



Écureuil



Vache



Canard

## Squelette interne (vertébrés)



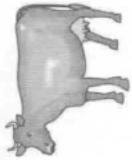
Truite



Grenouille



Écureuil



Vache



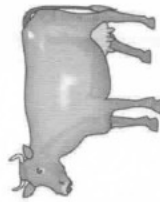
Canard

### 4 membres

#### Poils

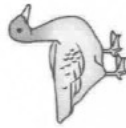


Écureuil



Vache

#### Plumes



Canard

#### Peau nue



Grenouille

### Nageoires



Truite

## Squelette externe (arthropodes)



Coccinelle



Araignée

### 6 pattes et 2 antennes



Coccinelle

### 8 pattes



Araignée

## Coquille (mollusques)

### 2 paires de tentacules et 1 pied



Escargot

Pour classer les êtres vivants, on recherche leurs **points communs** afin de les placer dans des **groupes emboîtés**.

Chaque boîte représente un **caractère**, c'est-à-dire un élément qui permet de décrire l'être vivant étudié.

Les êtres vivants qui sont dans une **même boîte** possèdent donc le(s) **même(s) caractère(s)**.

Plus des êtres vivants ont des caractères en commun, plus ils se ressemblent.

Ici, nous prenons l'exemple d'une **collection d'animaux constituée de 8 espèces vivantes** :

l'escargot, la coccinelle, l'araignée, la truite, la grenouille, l'écureuil, la vache, le canard.

**1** Observe les animaux de la fiche documentaire et remplis le tableau suivant :

Caractères	Animaux	Groupe
Yeux, bouche		
Squelette intérieur (os)		
4 membres		
Nageoires		
Poils et mamelles		
Plumes		
Peau nue		
Écailles ou carapace		

**2** Tous les animaux qui possèdent une colonne vertébrale sont appelés les vertébrés. On compte 5 groupes d'animaux vertébrés. Relie chaque groupe aux caractères qui lui correspond.

Les reptiles  
(ex. : le serpent)

Les amphibiens  
(ex. : la grenouille)

Les oiseaux  
(ex. : le moineau)

Les poissons  
(ex. : la truite)

Les mammifères  
(ex. : la vache)

• Animaux vertébrés dotés de 4 membres, peau recouverte de poils (pour la plupart), des mamelles pour allaiter leurs petits.

• Animaux vertébrés dotés de 4 membres (les membres antérieurs se sont transformés en ailes mais certains ne volent pas), peau recouverte de plumes, un bec, pondent des œufs et les couvent.

• Animaux vertébrés dotés de nageoires et respirant par des branchies, peau recouverte d'écailles non soudées, vivent dans l'eau ; les œufs sont pondus dans l'eau.

• Animaux vertébrés à sang froid, peau recouverte d'écailles soudées ou d'une carapace, pondent leurs œufs à terre et ne les couvent pas.

• Animaux vertébrés à sang froid dotés de pattes palmées, peau nue et humide, vivent le plus souvent dans l'eau, pondent leurs œufs dans l'eau.

**3** Trouve les caractères communs à ces animaux en t'aidant de l'exercice précédent.

	Caractères communs ?	Appartiennent-ils au même groupe ? Si oui, lequel ?
Rat et cheval		
Lézard et pigeon		
Hérisson et sanglier		

**4** Complète le texte ci-dessous avec les mots suivants : *origine commune* – *classés* – *caractères communs* – *lien de parenté* – *êtres vivants* – *classification* – *proches*.

Des ..... peuvent être ..... dans un même groupe à partir des ..... Des caractères partagés traduisent une ..... : deux êtres vivants qui partagent des caractères ont un ancêtre qui leur est commun. Il y a donc un certain ..... entre ces êtres vivants. Plus des espèces partagent de caractères, plus elles sont ..... (leur degré de parenté est élevé). On peut ainsi établir la ..... du vivant.