

SCIENCES

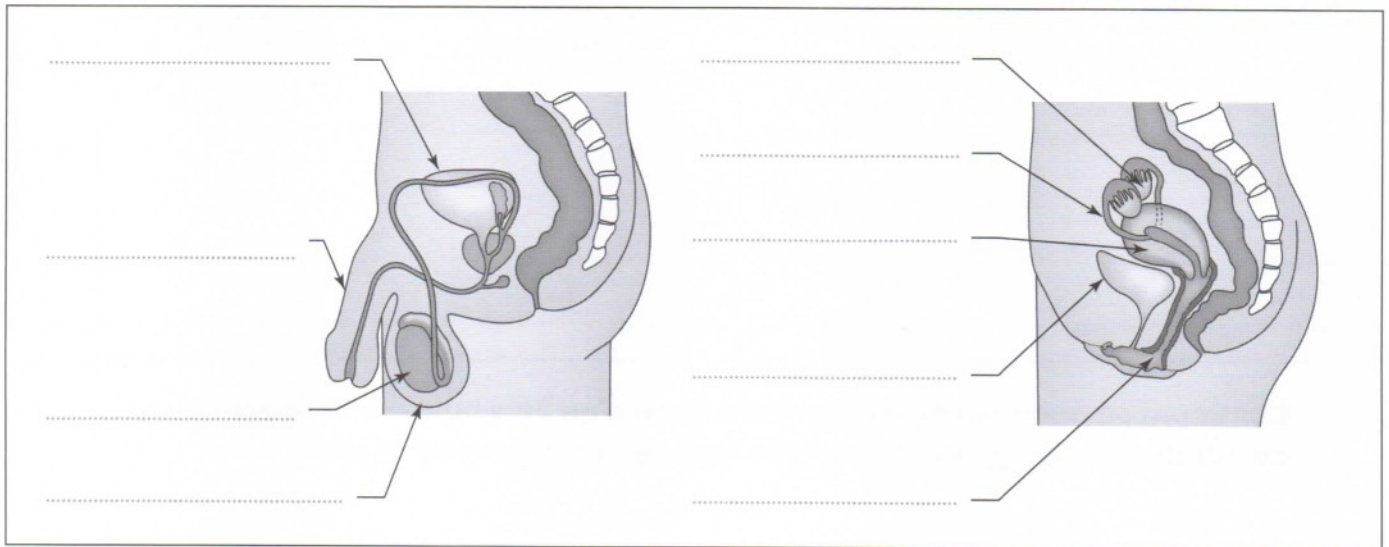
La reproduction humaine

Période 2

CM1 CM2

Connaître le rôle respectif des deux sexes dans la reproduction

- 1** Légende ces schémas avec les mots suivants : *ovaire – pénis – testicule – utérus – vagin – vessie (2 fois) – bourse – trompe.*



- 2** Coche la bonne réponse.

a. Pour qu'un œuf se forme, il faut :

un ovule.

un spermatozoïde.

un ovule et un spermatozoïde.

b. Le bébé est d'abord :

un fœtus.

un embryon.

un bébé.

c. Le cœur de l'embryon bat pour la première fois :

à 7 jours.

à 14 jours.

à 21 jours.

c. On peut reconnaître le sexe du bébé à l'échographie entre :

le 1^{er} et 2^e mois.

le 2^e et 3^e mois.

le 3^e et 4^e mois.

d. Un bébé peut entendre la voix de ses parents :

à partir du 3^e mois

à partir du 6^e mois.

à sa naissance.

- 3** Retrouve les différents stades du développement de l'être humain.

o..... → e..... → f..... →

e..... → a..... → a.....